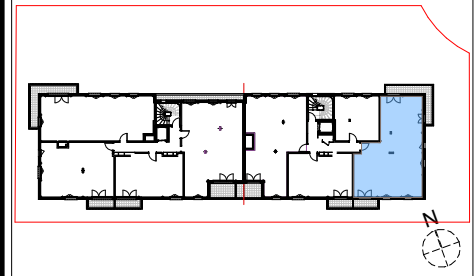


"TRILOGIE"



N° B12 - 5 Pièces

1er étage

SURFACES HABITABLES

Entrée	6,72
Séjour	29,32
Chambre 1	12,28
Chambre 2	13,22
Chambre 3	9,31
Chambre 4	9,26
SDB	5,44
SDE	3,71
Dégt.	4,04
WC	1,79

Total habitable: **95,09 m²**

Balcon 1	10,57
Balcon 2	3,38

13,95 m²

Total habitable + annexe : **109,04 m²**

CU	Placard
L.V.	Tableau électrique
Lave vaisselle	Faux-plafond / Soffite
LL	
Lave linge	
REF	
Réfrigérateur	